

Aide à l'utilisation de la plateforme des données hospitalières

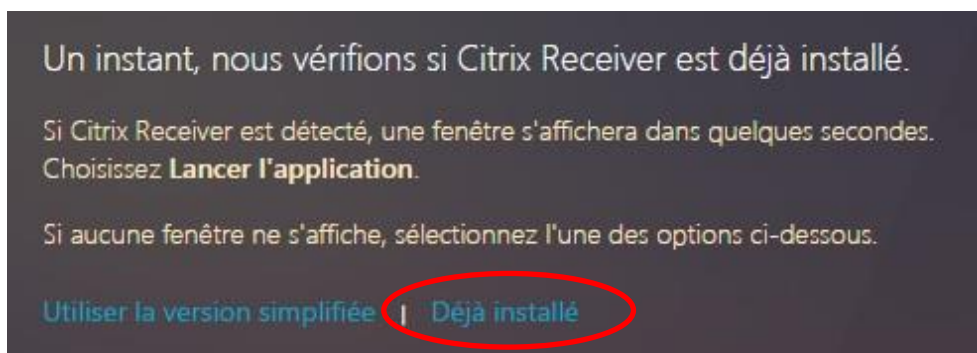
1. Pré-requis	2
2. Connexion à la plateforme	2
3. Changement de mot de passe	3
4. Resynchronisation du token.....	4
5. Utilisation des applications.....	5
6. Accès aux lecteurs locaux.....	6



1. Pré-requis

Pour une utilisation optimale, il est recommandé d'installer le composant Citrix Receiver (<https://www.citrix.com/fr-fr/downloads/citrix-receiver/>). Cette installation nécessite d'être administrateur du poste.

Lors de la 1ere utilisation, vous devez détecter le composant citrix receiver. Pour ce faire, cliquer sur « détecter Receiver » puis « Déjà installé »



En cas d'impossibilité d'installer le Citrix Receiver, il sera tout de même possible d'utiliser la plateforme à travers un navigateur web récent supportant html 5 (Chrome, Firefox, Internet Explorer 9+, Edge, Safari...).

2. Connexion à la plateforme

L'url de la nouvelle plateforme est <https://acces-securise.atih.sante.fr>. Le formulaire d'authentification se présente ainsi :

Nom d'utilisateur

Mot de passe

RSA Secure

J'accepte les [termes et conditions](#)

Ouvrir une session

[Notice de première connexion](#)

Les champs à renseigner sont les suivants

- Nom d'utilisateur : nom d'utilisateur communiqué sur le bordereau de transfert du token RSA : pnom-1234
- Mot de passe : mot de passe communiqué par l'e-mail intitulé « *Activation de votre compte sur le portail d'accès sécurisé de l'ATIH* » lors de la création de votre compte. Le système imposera de le changer lors de la première connexion.
- RSA Secure : le code à 6 chiffres affiché par le token RSA (jeton)

3. Changement de mot de passe

Sous certaines conditions (première connexion, mot de passe expiré, etc.), le système peut vous imposer de changer votre mot de passe, il affichera alors le message suivant :

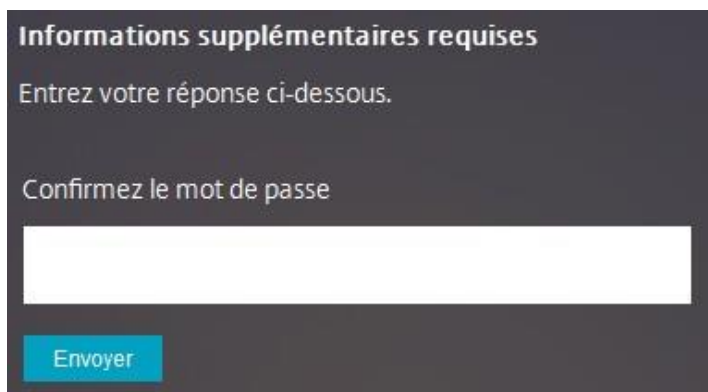
Informations supplémentaires requises

Entrez votre réponse ci-dessous.

Mot de passe expiré. Entrez un nouveau mot de passe.

Envoyer

Le système demande ensuite de confirmer ce nouveau mot de passe (pour prévenir d'une faute de frappe par exemple)



Informations supplémentaires requises

Entrez votre réponse ci-dessous.

Confirmez le mot de passe

Envoyer

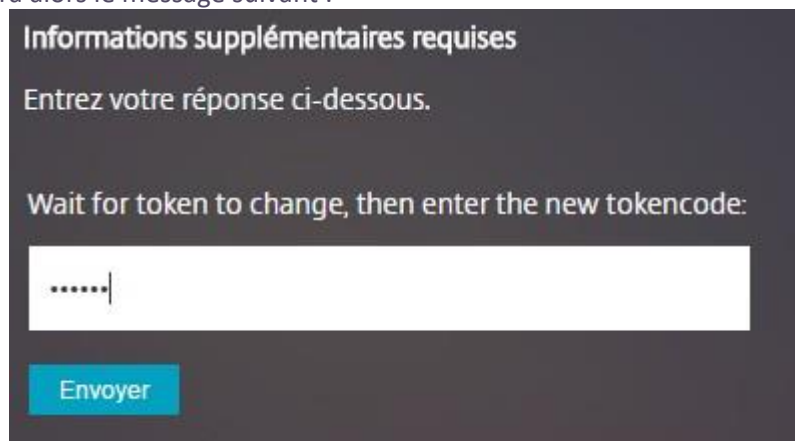
Le nouveau mot de passe doit respecter les contraintes suivantes :

- Minimum 8 caractères
- Au moins une lettre majuscule
- Au moins une lettre minuscule
- Au moins un chiffre
- Au moins un caractère spécial
- Ne pas contenir une chaîne de caractère proche du login
- Ne pas être ou ressembler à un des précédents mots de passe utilisés

Si celui-ci est correctement saisi, vous serez automatiquement connecté et pourrez utiliser les applications.

4. Resynchronisation du token

Sous certaines conditions, le système peut avoir besoin de resynchroniser le token en votre possession, il affichera alors le message suivant :



Informations supplémentaires requises

Entrez votre réponse ci-dessous.

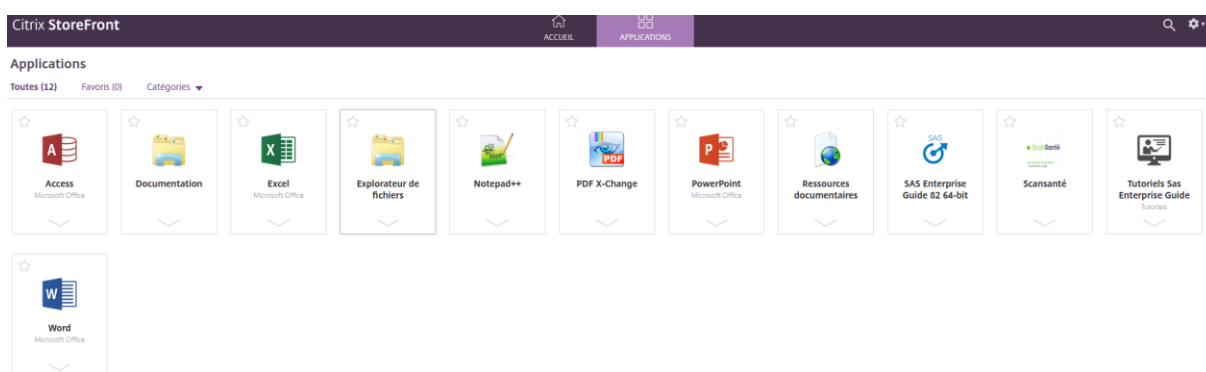
Wait for token to change, then enter the new tokencode:

Envoyer

Comme indiqué dans l'instruction en anglais, il faut attendre que numéro affiché sur le token change (attendre environ 1 minute) afin de renseigner, dans le nouveau formulaire, le code à 6 chiffres nouvellement apparu.

5. Utilisation des applications

Une fois la session ouverte, le portail présente les applications disponibles ainsi :



Dans la barre d'en-tête :

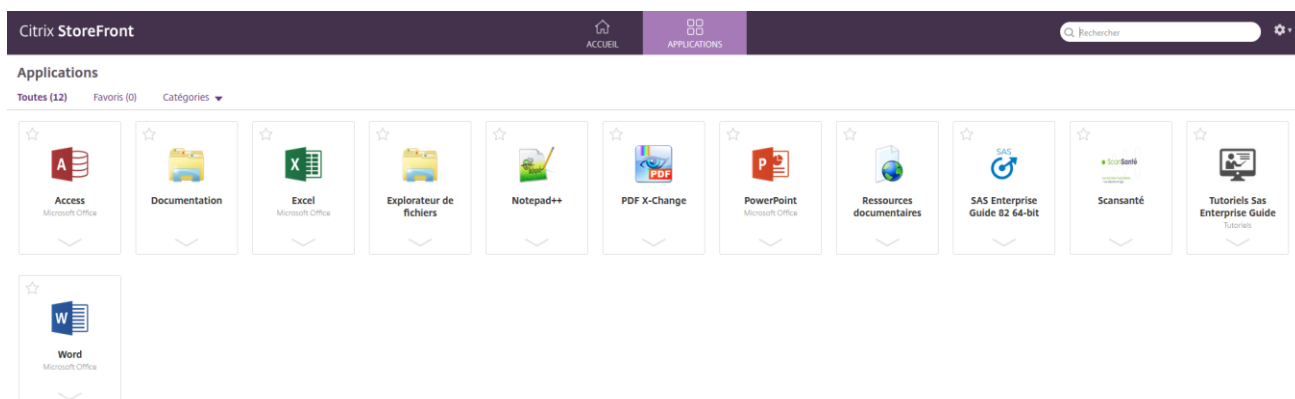
- ☐ L'onglet « ACCUEIL » permet d'afficher vos applications favorites



Vous ne disposez pour l'instant d'aucune application dans les favoris.

Pour commencer, accédez à Applications et cliquez ou touchez l'étoile pour marquer un élément comme favori.

- ☐ L'onglet « APPLICATIONS » affiche la liste complète des applications



Dans la partie affichant les applications, l'étoile permet d'ajouter celle-ci à la section « Favoris », inversement il suffit de décocher l'étoile pour l'enlever des favoris. Exemple de favoris SAS Enterprise Guide :

Favoris



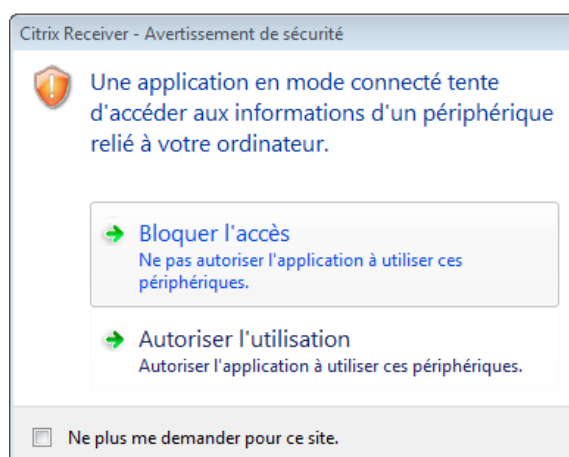
Les données brutes (PMSI, RPU, SAE,...) sont accessibles depuis l'application SAS Enterprise Guide.

Pour lancer une application, il suffit de cliquer sur son icône à partir du menu « Favoris » ou « Applications ». Si le Citrix Receiver est bien installé (cf. point 1 pré-requis), il se lancera automatiquement.

Si le citrix receiver n'a pas pu être installé, il est possible de passer en « version simplifiée », c'est-à-dire que » toutes les applications s'exécuteront dans le navigateur.

6. Accès aux lecteurs locaux

Lors du lancement d'une application via le Citrix Receiver, celle-ci va essayer d'accéder aux lecteurs locaux du poste utilisateur, la fenêtre suivante va alors s'afficher :



Il faut alors cliquer sur « Ne plus me demander pour ce site » puis sur « Autoriser l'utilisation » ou « Autoriser accès total » pour pouvoir accéder à vos lecteurs locaux depuis les applications proposées par la plateforme et bénéficier de vos lecteurs pour enregistrer des programmes ou résultats agrégés.